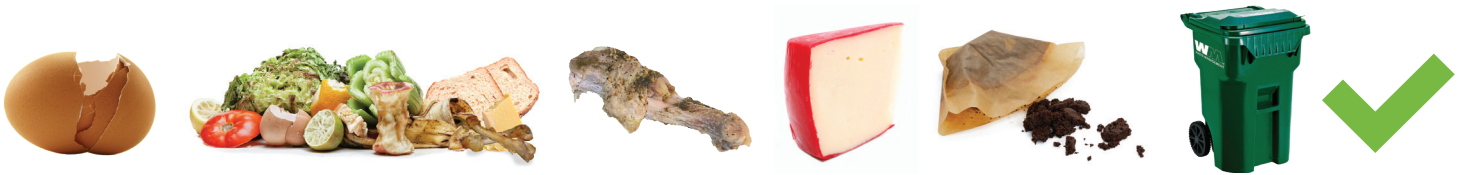


WE WANT YOUR FOOD SCRAPS!

They Now Go in Your Green Cart

WM's organics diversion program is part of our fulfillment of the new state climate law, SB 1383. This law, effective January 1, 2022, requires all residents and businesses to keep compostable material out of the landfill. By placing these items in your WM curbside green cart for composting, you will aid in the reduction of methane, a greenhouse gas, which is 84 times more potent than carbon dioxide, save space in the landfill, and turn your food scraps into valuable compost!

Please put these food scraps in your **GREEN** cart



Fruits and Vegetables, Cooked Meat and Bones, Cheese, Grains and Bread, Coffee Grounds, Eggshells and BPI and CMA-W certified compostable packaging

These items are **NOT** allowed



Plastic

Food-Soiled Paper

Metal

Glass

Liquids

Raw Meat

HOW TO COLLECT YOUR FOOD SCRAPS



Choose a container like a bowl or pail. Put it in a convenient place in the kitchen.



Collect your food scraps from meal prep, after a meal, and cleaning out the fridge. Exclude any packaging.



Place food scraps in your green cart. Please keep plastic bags out of the green cart with the exception of BPI compostable bags

¡QUEREMOS SUS DESECHOS DE COMIDA!

Ahora van dentro de su bote verde

El programa de separación de orgánicos de WM es parte de nuestro compromiso con la SB-1383, la nueva ley estatal climática. Esta ley, en vigencia desde el 1^{ro} de enero del 2022, requiere que todos los residentes y empresas mantengan alejados del relleno sanitario materiales compostables. ¡Al arrojar dichos materiales a su contenedor de desechos orgánicos WM de banqueta para su compostaje, usted contribuye en la reducción de metano -un gas de efecto invernadero 84 veces más potente que el dióxido de carbono-, ahorra espacio en el relleno sanitario, y convierte sus desechos de alimentos en valioso abono!

Arroje estos desechos de alimentos a su bote VERDE:



Frutas y verduras, carne y huesos cocidos, queso, grano y pan, granos molidos de café, cáscaras de huevo, y envases compostables con las certificaciones BPI y CMA-W.

Estos materiales ESTÁN PROHIBIDOS:



Plásticos

Papel manchado con comida

Metales

Vidrio

Líquidos

Carne cruda

— CÓMO RECOLECTAR DESECHOS DE ALIMENTOS —



Elija un contenedor como un tazón o cubeta. Colóquelo en un lugar conveniente de su cocina.



Recoja sus desechos de alimentos después de preparar comida, luego de comer, y después de limpiar su refrigerador. No incluya envases.



Arroje los desechos de alimentos a su bote verde. Mantenga las bolsas de plástico fuera de su bote verde, salvo bolsas de BPI compostables.